



Brodzik posiada powierzchnię o właściwościach antypoślizgowych.

Model	Nr artykułu	Cena brutto
ZANTOS C 80×80	M3ZNC8080-06	907
ZANTOS C 90×90	M3ZNC9090-06	1020



Model	Nr artykułu	Cena brutto
GIAROS C 90×90	MKGC9090-03	1 190
GIAROS C 100×100	M3GRC1010	1 350



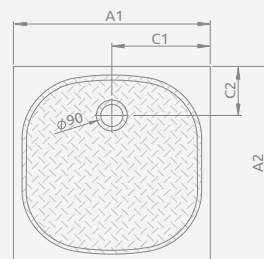
Model	Nr artykułu	Cena brutto
DOROS PLUS C 80×80	SDRPC8080-01	809
DOROS PLUS C 90×90	SDRPC9090-01	861
DOROS PLUS C 100×100	SDRPC1010-01	987



Model	Nr artykułu	Cena brutto
DOROS C 80×80	SDRC8080-01	599
DOROS C 90×90	SDRC9090-01	630
DOROS C 100×100	SDRC1010-01	725

ZANTOS C

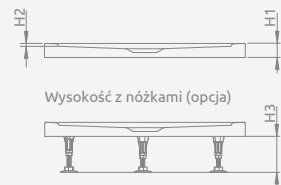
Do montażu bezpośrednio na podłodze, otwór na syfon $\varnothing 90$ mm, zalecane syfony TB90, TB21, TBXS, R500, R580, R510 lub 690P.



ZANTOS C	A1	A2	C1	C2	H1	H2	H3
80×80	800	800	400	200	32	10	95-125
90×90	900	900	450	200	32	10	95-125

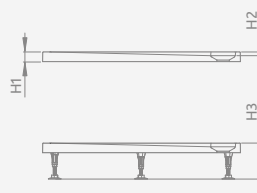
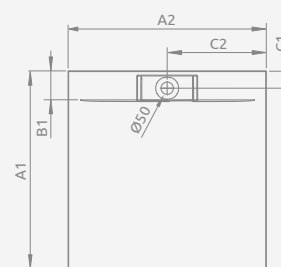
Możliwość dokupienia nóżek.

Nr artykułu	Wymiary brodzika	Cena brutto
NB003-M5	wszystkie rozmiary	67

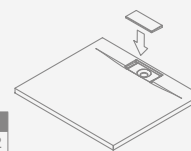


GIAROS C

Do montażu bezpośrednio na podłodze, otwór na syfon $\varnothing 50$ mm, zalecany syfon 5SL1. Nóżki w komplecie.

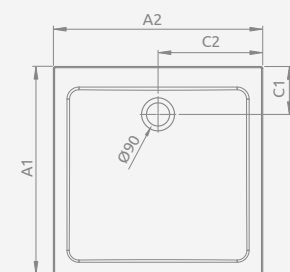


GIAROS C	A1	A2	B1	C1	C2	H1	H2	H3
90×90	900	900	100	70	450	40	18	122-152
100×100	1000	1000	100	70	500	40	18	122-152



DOROS PLUS C

Do montażu bezpośrednio na podłodze, otwór na syfon $\varnothing 90$ mm, zalecany syfon TB90.

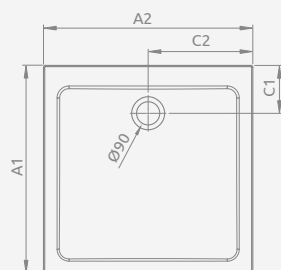


DOROS PLUS C	A1	A2	C1	C2	H1	H2
80×80	800	800	205	400	40	12
90×90	900	900	205	450	40	12
100×100	1000	1000	205	500	45	12

DOROS C

Do montażu bezpośrednio na podłodze, otwór na syfon $\varnothing 90$ mm, zalecane syfony TB90, TB21, TBXS, R500, R580, R510, R400 SLIM, R400W SLIM lub 690P.

Możliwość zakupu nóżek. Szczegóły na str. 594.



DOROS C	A1	A2	C1	C2	H1	H2
80×80	800	800	205	400	45	12
90×90	900	900	205	450	45	12
100×100	1000	1000	205	500	50	12

